

Vereinsbericht - FC Prüm

Dies ist der Bericht des Vereinsdashboards Rheinland-Pfalz für Ihren Verein. Sie erhalten hier Informationen zu Ihrem Verein in zusammengefasster Form. Das Vereinsdashboard wurde von der Hochschule Koblenz von Sören Wallrodt und Prof. Dr. Lutz Thieme entwickelt. Bei Fragen zum Dashboard können Sie sich gerne an Sören Wallrodt unter wallrodt@hs-koblenz.de wenden. Für Fragen zu Beratungsangeboten für Ihren Verein nehmen Sie bitte Kontakt zu Ihrem regionalen Sportbund auf - gerne auch über das Kontaktformular auf der Seite des Vereinsdashboards.

Das Vereinsdashboard und dieser PDF-Bericht werden kontinuierlich weiterentwickelt.

Am Ende des Dokuments erhalten Sie eine Übersicht über die Bedeutung der einzelnen Werte (Zahlen), die Sie in den folgenden Tabellen finden.

Mitgliederentwicklung

Ihr Verein hat in den letzten 5 Jahren 25 Mitglieder verloren. Das sind 8% in den letzten Jahren. Damit hat Ihr Verein eine bessere Mitgliederentwicklung als Vereine vergleichbarer Größe.

Gründe der Mitgliederentwicklung

Es gibt verschiedene Faktoren, die die Mitgliederentwicklung in Sportvereinen beeinflussen können. Es ist schwierig diese Faktoren für Ihren Verein genau zu bestimmen, dafür bedarf es einer individuellen Analyse, die Sie z. B. im Rahmen einer Vereinsberatung bekommen können. Hier einige erste Hinweise aufgrund statistischer Besonderheiten Ihres Vereins:

Im Bereich der verfügbaren Ressourcen weicht Ihr Verein am stärksten bei der Eigenschaft **Besitz vereinseigener Sportstätten** von der Vergleichsgruppe ähnlich großer Vereine ab.

Im Bereich der Vereinseigenschaften weicht Ihr Verein am stärksten bei der Eigenschaft **Relative Höhe der Mitgliedsbeiträge** von der Vergleichsgruppe ähnlich großer Vereine ab.

Im Bereich des Vereinsvorstands weicht Ihr Verein am stärksten bei der Eigenschaft **Verteilung der Vorstandsarbeit** von der Vergleichsgruppe ähnlich großer Vereine ab.

Vielleicht liegt die Lösung einiger Probleme in der Digitalisierung? Ihr Verein ist anscheinend sehr gut darin die digitalen Möglichkeiten im Bereich **digitale Möglichkeiten zur Kommunikation innerhalb des Vereins (z.B., E-Mails, Whatsapp-Chatgruppen)** zu nutzen. Aber es gibt auch einige Bereiche, in denen die Digitalisierung in Ihrem Verein noch nicht so weit fortgeschritten ist.

Zufriedene Mitglieder sind ein wichtiger Faktor der Mitgliederbindung und -gewinnung. Ihre Mitglieder sind z.B. sehr zufrieden mit **Vereinsführung / Arbeit des Vorstands** aber mit **Mit dem Grad der Digitalisierung** vergleichsweise unzufrieden.

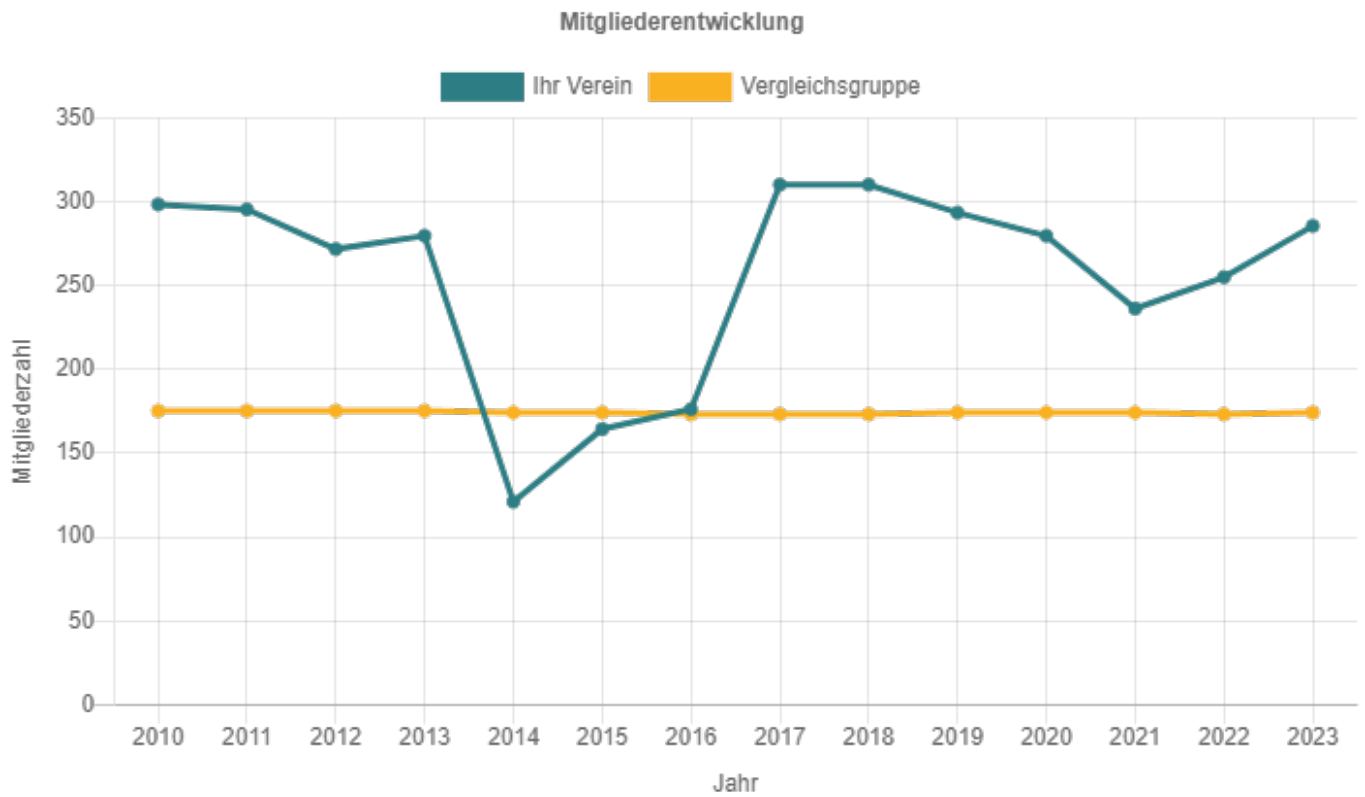
Vielleicht können Sie weitere Mitglieder gewinnen, indem Sie weitere Sportarten anbieten. Ihre Mitglieder wünschen sich z.B. am häufigsten Angebote zu **Volleyball**. Außerhalb des Vereins treiben Ihre Mitglieder am häufigsten die Sportart **Fitness**, vielleicht können Sie diese Sportart in das Angebot Ihres Vereins integrieren?

Ihre Vereinsmitglieder haben verschiedene Probleme Ihres Vereins benannt, insbesondere **Fehlendes ehrenamtliches Engagement**. Schauen Sie sich die Probleme doch mal im Detail an.

Vereinsbericht - FC Prüm

Mitgliederentwicklung

Das Diagramm zeigt die Mitgliederentwicklung Ihres Vereins.



Vereinsbericht - FC Prüm

Probleme Ihres Vereins

In der nachfolgenden Grafik sehen Sie, wie sich die Problemlage Ihres Vereins von der Problemlage aller anderen Verein im Sportbund Rheinland unterscheiden. Dabei bedeuten positive Werte, dass Ihr Verein in diesem Bereich größere Probleme hat als die anderen Vereine. Entsprechend bedeuten negative Werte, dass Ihr Verein in diesem Bereich weniger Probleme hat.



Vereinsbericht - FC Prüm

Ressourcen

Nutzbarkeit kommunaler Sportstätten	Skala: „1 – sehr gut“ bis „5 – mangelhaft“ Aussage: Vereine, die die Nutzbarkeit kommunaler Sportstätten besser bewerten, haben weniger Probleme.
Besitz vereinseigener Sportstätten	Skala: „1 – Ja“ und „0 -Nein“ Aussage: Vereinseigene Sportstätten verursachen tendenziell Probleme. Eine allgemeine Aussage zur Auswirkung auf die Mitgliederentwicklung lässt sich nicht treffen.
Anzahl bezahlter Mitarbeiter	Skala: Anzahl der MitarbeiterInnen Aussage: Keine allgemeine Aussage zur Auswirkung auf die Mitgliederentwicklung möglich.
Anzahl ehrenamtlicher Helfer	Skala: Anzahl ehrenamtlicher HelferInnen Aussage: Keine allgemeine Aussage zur Auswirkung auf die Mitgliederentwicklung möglich.
relative Anzahl ehrenamtlicher Helfer	Skala: Relative Anzahl (Prozent) ehrenamtlicher HelferInnen Aussage: Keine allgemeine Aussage zur Auswirkung auf die Mitgliederentwicklung möglich.
unbesetzte Vorstandsposten	Skala: „1 – alle Vorstandsposten besetzt“ und „0 – es gibt unbesetzte Vorstandsposten“ Aussage: Vereine bei denen alle Vorstandsposten besetzt sind haben weniger Probleme als Vereine mit vakanten Posten.
Vereinsgröße	Skala: Anzahl der Vereinsmitglieder Aussage: Große Vereine haben es tendenziell leichter neue Mitglieder zu gewinnen.
Unterstützung durch die Kommune	Skala: „1 – sehr starke Unterstützung“ bis „5 – gar keine Unterstützung“ Aussage: Je besser die Unterstützung durch die Kommune, desto besser die Mitgliederentwicklung.
Beste Unterstützung durch eine Organisation	Skala: „1 – sehr starke Unterstützung“ bis „5 – gar keine Unterstützung“ Aussage: Wenn es eine Organisation gibt, die den Verein gut unterstützt, dann ist die Mitgliederentwicklung im Verein besser.

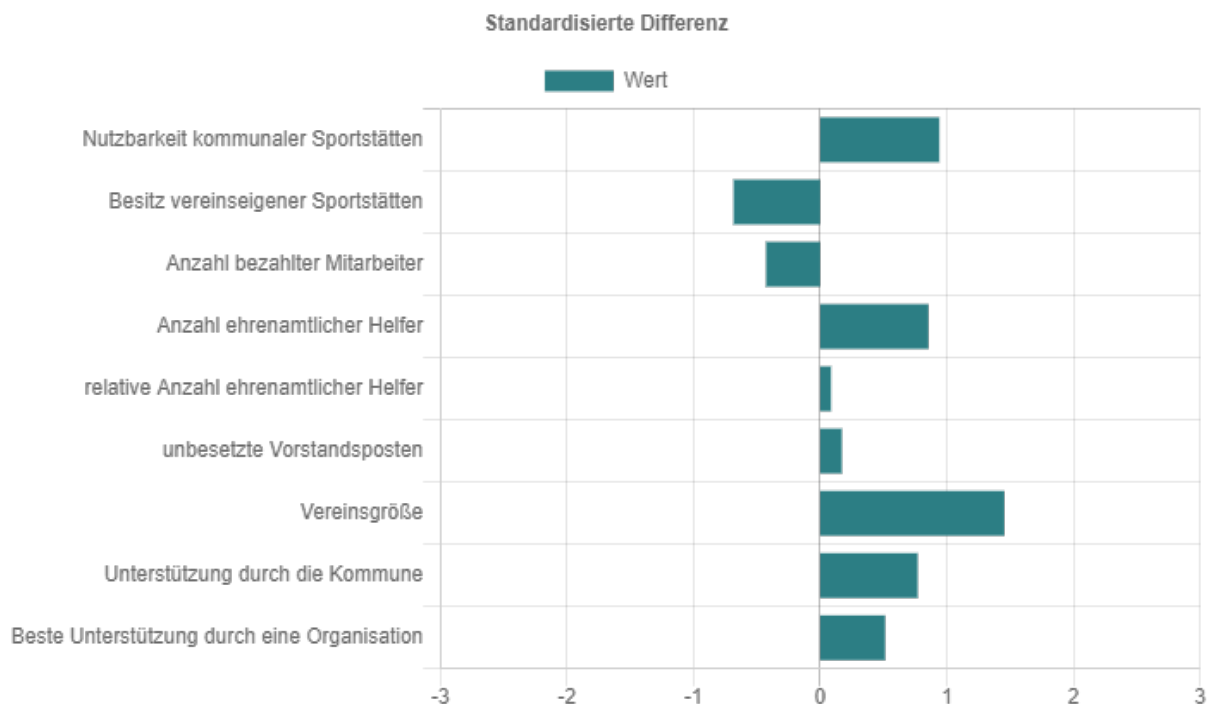
Vereinsbericht - FC Prüm

Ressourcen

Die Untersuchung der Hochschule Koblenz hat ergeben, dass im Bereich der Ressourcen insbesondere die Unterstützung der Kommune und eine gute Unterstützung durch eine andere Organisation sich positiv auf die Mitgliederentwicklung auswirkt (vgl. Abbildung).

Die nachfolgende Tabelle zeigt Ihre Einschätzung zu den Ressourcen Ihres Vereins im Vergleich zum Mittelwert aller Vereine.

Eigenschaft	Ihr Verein	Mittelwert	Differenz	SD
Nutzbarkeit kommunaler Sportstätten	1	2,2	1,2	1,1
Besitz vereinseigener Sportstätten	0	36%	-0,4	-0,8
Anzahl bezahlter Mitarbeiter	0	0,2	-0,2	-0,5
Anzahl ehrenamtlicher Helfer	50	29,6	20,4	1
relative Anzahl ehrenamtlicher Helfer	17%	16%	0	0,1
unbesetzte Vorstandsposten	1	95%	0,1	0,2
Vereinsgröße	298	196,3	101,7	1,7
Unterstützung durch die Kommune	2	2,7	0,7	0,9
Beste Unterstützung durch eine Organisation	2	2,4	0,4	0,6



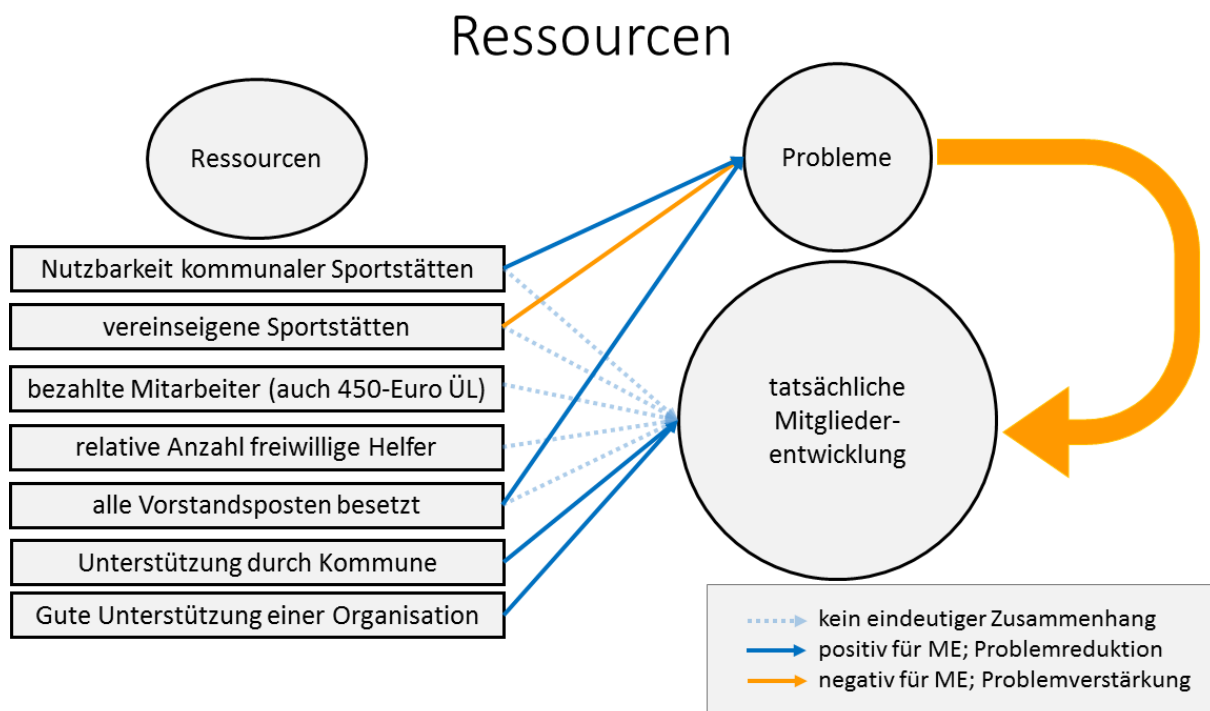


Abbildung 1: Einflussfaktoren auf die Mitgliederentwicklung im Bereich 'Ressourcen'

Vereinsbericht - FC Prüm

Vereinseigenschaften

Anteil Passiver Mitglieder	<p>Skala: Prozentangabe wie viele Mitglieder passiv sind</p> <p>Aussage: Je höher der Anteil passiver Mitglieder im Verein ist, desto negativer ist die Mitgliederentwicklung.</p>
Strategische Ausrichtung	<p>Skala: 3-15 Punkte, setzt sich aus „besitzt Strategie“, „langfristige Planung“ und „klares Vereinsprofil“ zusammen.</p> <p>Aussage: Je stärker die strategische Ausrichtung eingeschätzt wird, desto desto besser ist die Mitgliederentwicklung</p>
Fokus auf 'Neue Angebote'	<p>Skala: 1-5 Punkte, setzt sich aus fünf Fragen zum Umgang mit neuen Angeboten zusammen.</p> <p>Aussage: Der Fokus auf „Neue Angebote“ hat keinen eindeutigen Zusammenhang zur Mitgliederentwicklung.</p>
Anzahl der Kooperationen	<p>Skala: 0-6 Punkte, setzt sich aus Kooperationen mit Organisationen sechs verschiedenen Bereichen zusammen.</p> <p>Aussage: Kooperationen haben keinen eindeutigen Zusammenhang zur Mitgliederentwicklung.</p>
Relative Höhe der Mitgliedsbeiträge	<p>Skala: 1=„deutlich günstiger“ als vergleichbare Vereine; 5=„deutlich teurer“</p> <p>Aussage: Relativ höhere Mitgliedsbeiträge sind in einigen Vereinen mit mehr Problemen im Verein verbunden.</p>
Wirksame Öffentlichkeitsarbeit	<p>Skala: 1=„sehr wirksam“; 5=„nicht wirksam“ 6=„keine Öffentlichkeitsarbeit“ Vorstandsposten“</p> <p>Aussage: Eine wirksame Öffentlichkeitsarbeit hat eine positive Auswirkung auf die Mitgliederentwicklung.</p>
Maßnahmen zum Ehrenamt	<p>Skala: Summe, die angibt wie viele Maßnahmen zum Ehrenamt (z.B. EhrenamtsmanagerIn) vorhanden sind.</p> <p>Aussage: Maßnahmen zum Ehrenamt haben eine positive Auswirkung auf die Mitgliederentwicklung.</p>

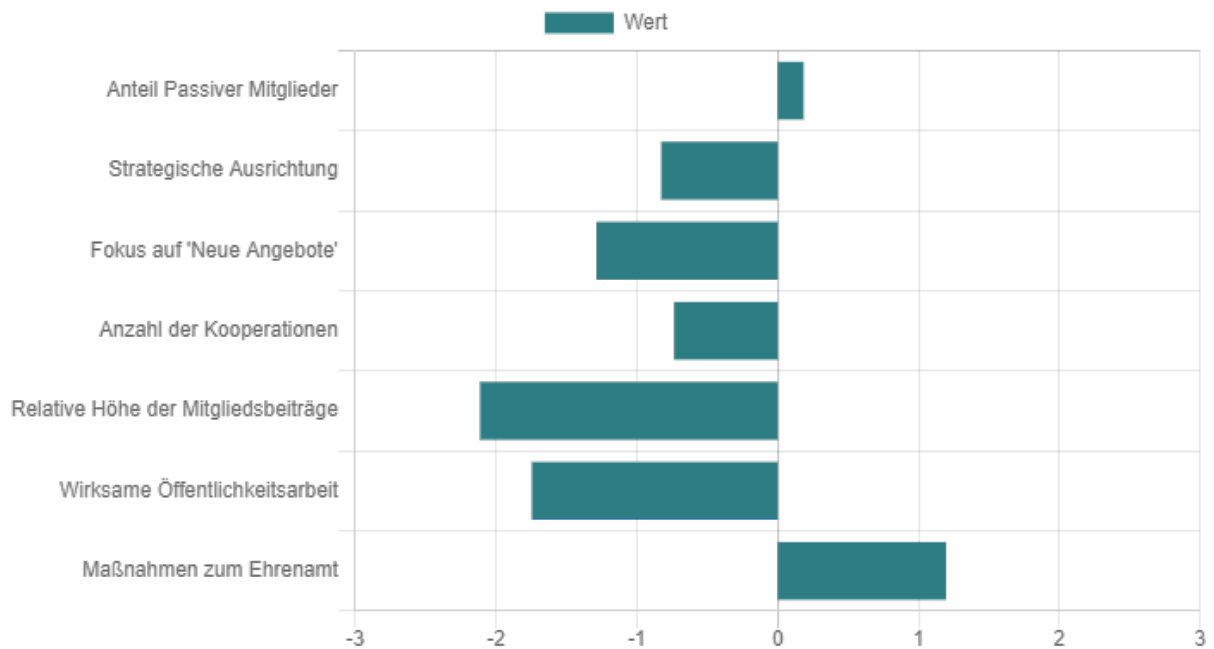
Vereinsbericht - FC Prüm

Vereinseigenschaften

Die nachfolgende Tabelle zeigt Aspekte der Vereinsentwicklung. Die Untersuchung der Hochschule Koblenz hat ergeben, dass hier insbesondere die "strategische Ausrichtung", eine "wirksame Öffentlichkeitsarbeit" und "Maßnahmen zum Ehrenamt" einen positiven Einfluss auf die Mitgliederentwicklung besitzen.

Eigenschaft	Ihr Verein	Mittelwert	Differenz	SD
Anteil Passiver Mitglieder	40%	44,6%	4,6	0,2
Strategische Ausrichtung	6	9,2	-3,2	-0,9
Fokus auf 'Neue Angebote'	1	2,8	-1,8	-1,4
Anzahl der Kooperationen	0	0,8	-0,8	-0,8
Relative Höhe der Mitgliedsbeiträge	5	2,4	-2,6	-2,3
Wirksame Öffentlichkeitsarbeit	5	2,7	-2,3	-1,9
Maßnahmen zum Ehrenamt	3	1,7	1,3	1,3

Standardisierte Differenz



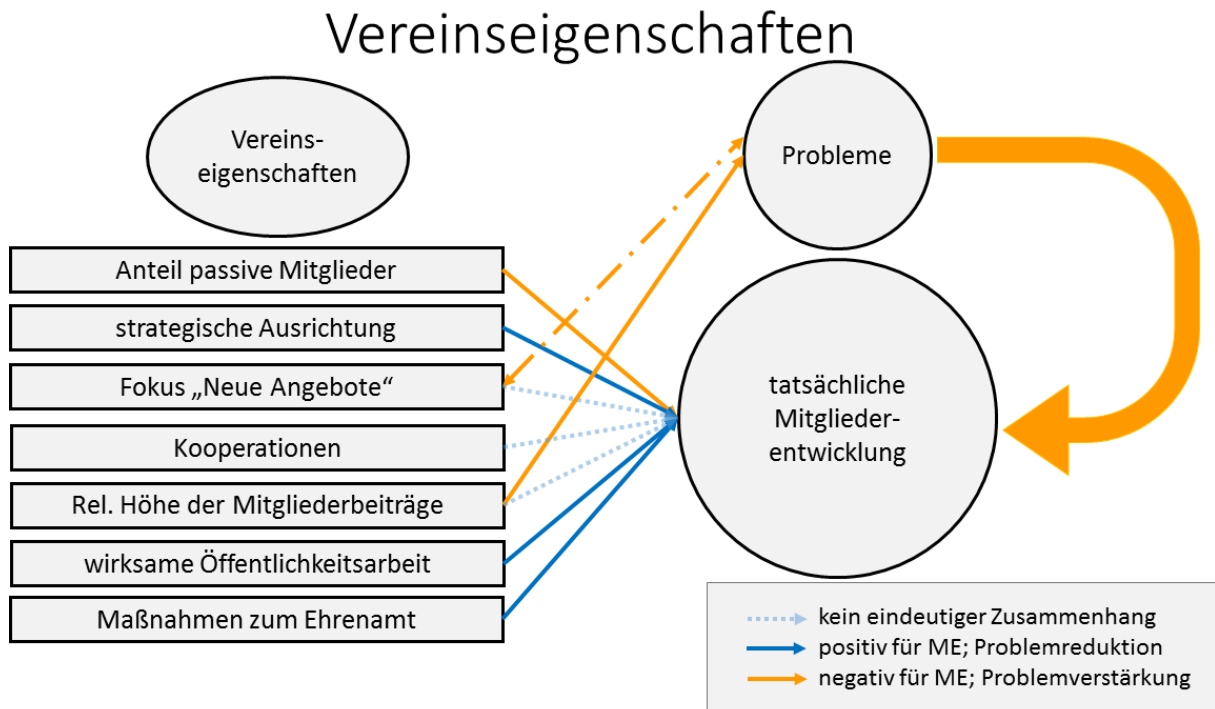


Abbildung 2: Einflussfaktoren auf die Mitgliederentwicklung im Bereich 'Vereinseigenschaften'

Vereinsbericht - FC Prüm

Umwelt

Gemeindegröße	<p>Skala: Geschätzte Anzahl an Einwohnern in der Gemeinde</p> <p>Aussage: In größeren Gemeinden ist es tendenziell einfacher eine positive Mitgliederentwicklung zu realisieren.</p>
Siedlungsstruktur	<p>Skala: 1=ländliche, 2=mittelgroße, 3=größtstädtische Siedlungsstruktur</p> <p>Aussage: Je städtischer die Siedlungsstruktur, desto einfacher ist es eine positive Mitgliederentwicklung zu realisieren.</p>
Wohngebiet im Einzugsgebiet	<p>Skala: 1= Keine;2=Einige;3=Viele neue Wohngebiete im Einzugsgebiet des Vereins</p> <p>Aussage: Neue Wohngebiete scheinen (vermittelt über weniger Probleme) einen positiven Einfluss auf die Mitgliederentwicklung zu haben.</p>
Bevölkerungsentwicklung	<p>Skala: 1=starke Abnahme der Bevölkerung; 5=starker Anstieg der Bevölkerung</p> <p>Aussage: Tendenziell ist eine steigende Bevölkerung positiv für die Mitgliederentwicklung.</p>

Die Tabelle zeigt die Umweltfaktoren Ihres Vereins im Vergleich zu den anderen Vereinen des Sportbunds Rheinland.

Eigenschaft	Ihr Verein	Mittelwert	Differenz
Gemeindegröße	n.V.	n.V.	n.V.
Siedlungsstruktur	n.V.	n.V.	n.V.
Neue Wohngebiete in der Umgebung	n.V.	n.V.	n.V.
Bevölkerungsentwicklung	4	3,2	0,8

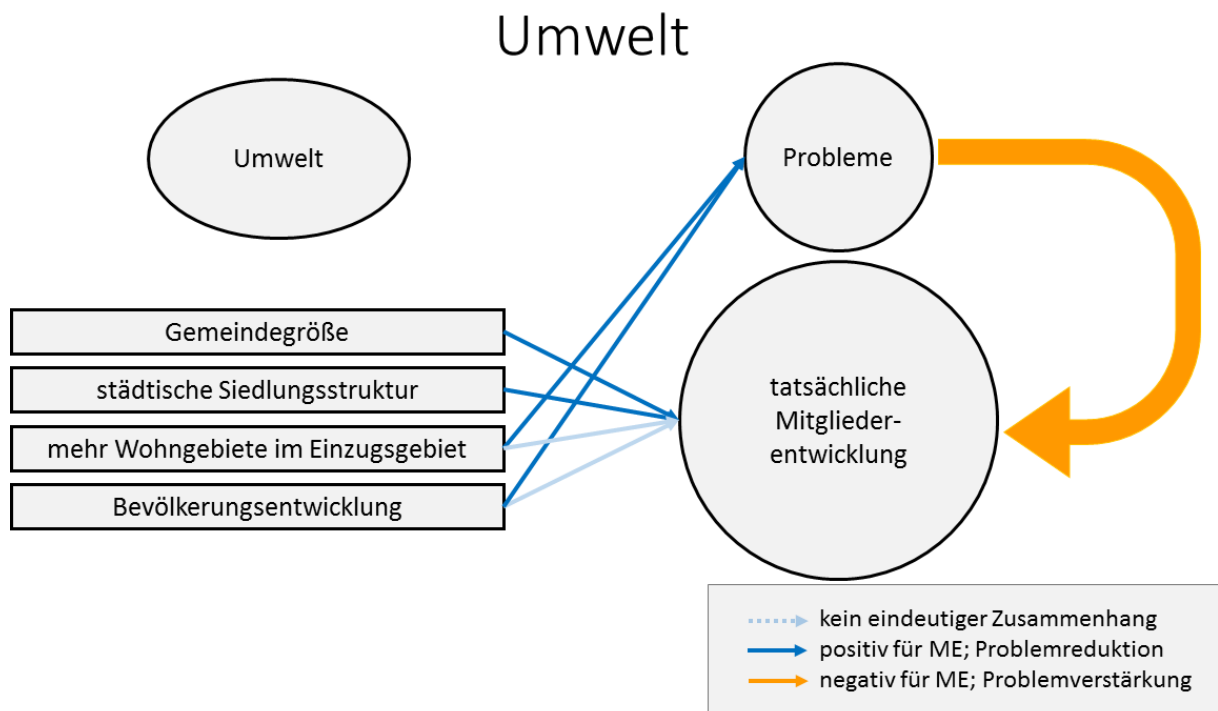


Abbildung 3: Einflussfaktoren auf die Mitgliederentwicklung im Bereich 'Umwelt'

Vereinsbericht - FC Prüm

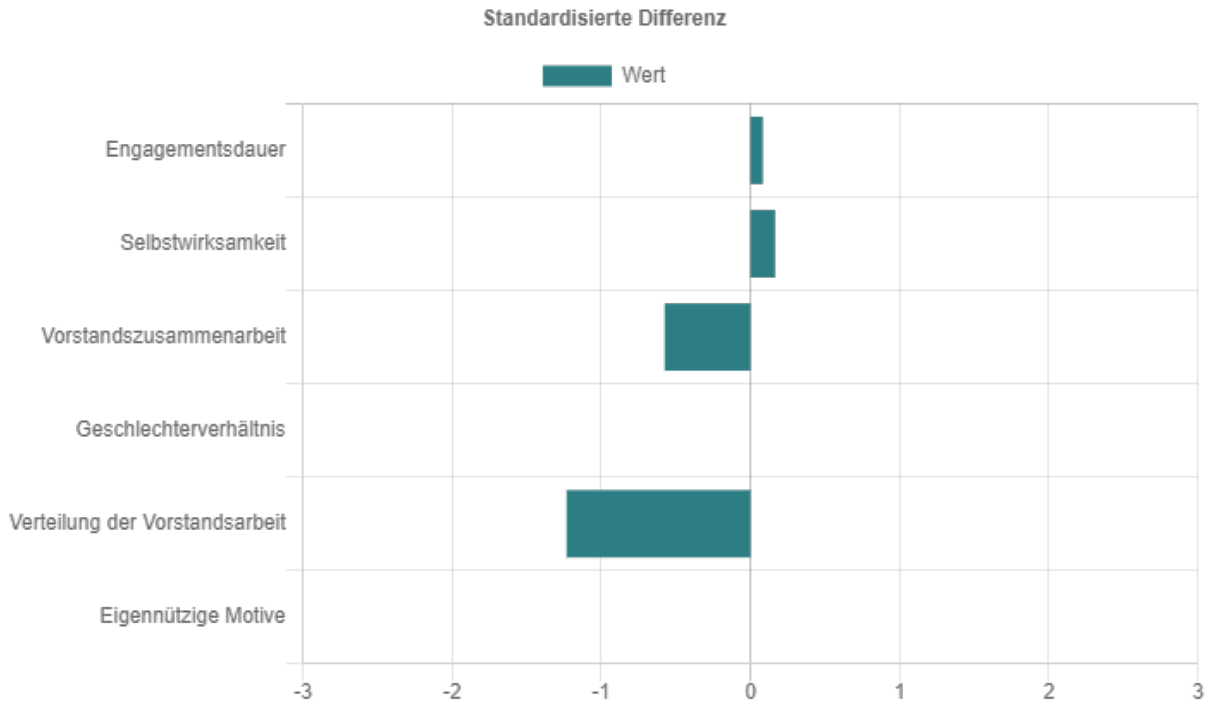
Vorstand und Persönlichkeit

Engagementsdauer	Skala: Jahr im Verein engagiert Aussage: Vereine, bei denen schon lange dieselben Personen auf einer Position engagiert sind, haben eine tendenziell schlechtere Mitgliederentwicklung.
Selbstwirksamkeit	Skala: 1-4; hohe Werte stehen für eine hohe Erwartung, dass der Verein auftretende Probleme bewältigen kann. Aussage: Vereine, die überzeugt sind auftretende Probleme bewältigen zu können, schätzen Probleme weniger bedrohlich ein und haben eine bessere Mitgliederentwicklung.
Vorstandszusammenarbeit	Skala: 1-5; je höher, desto besser die Zusammenarbeit im Vorstand. Aussage: Vereine, bei denen der Vorstand gut zusammenarbeitet, haben weniger Probleme.
Geschlechterverhältnis	Skala: 0-1; = „0% Frauen im Vorstand“ bis 1=“100% Frauen im Vorstand“ Aussage: Es konnten keine Auswirkungen auf die Mitgliederentwicklung festgestellt werden.
Verteilung der Vorstandsarbeit	Skala: 1=“gleich verteilt“ bis 4=“sehr ungleich verteilt“ 5=“deutlich teurer“ Aussage: Ungleichverteilte Arbeit im Vorstand und Probleme im Verein korrelieren miteinander, d.h. sind verbunden.

Die Tabelle zeigt die Daten Ihres Vereines im Bereich 'Vorstand und Persönlichkeit'

Eigenschaft	Ihr Verein	Mittelwert	Differenz	SD
Engagementsdauer	14	15,3	1,3	0,1
Selbstwirksamkeit	2,4	2,1	0,3	0,2
Vorstandszusammenarbeit	3,9	2,7	-1,2	-0,7
Geschlechterverhältnis	0%	17%	n.V.	n.V.
Verteilung der Vorstandsarbeit	4	1,9	-2,2	-1,5

Vereinsbericht - FC Prüm



Vorstand und Persönlichkeit

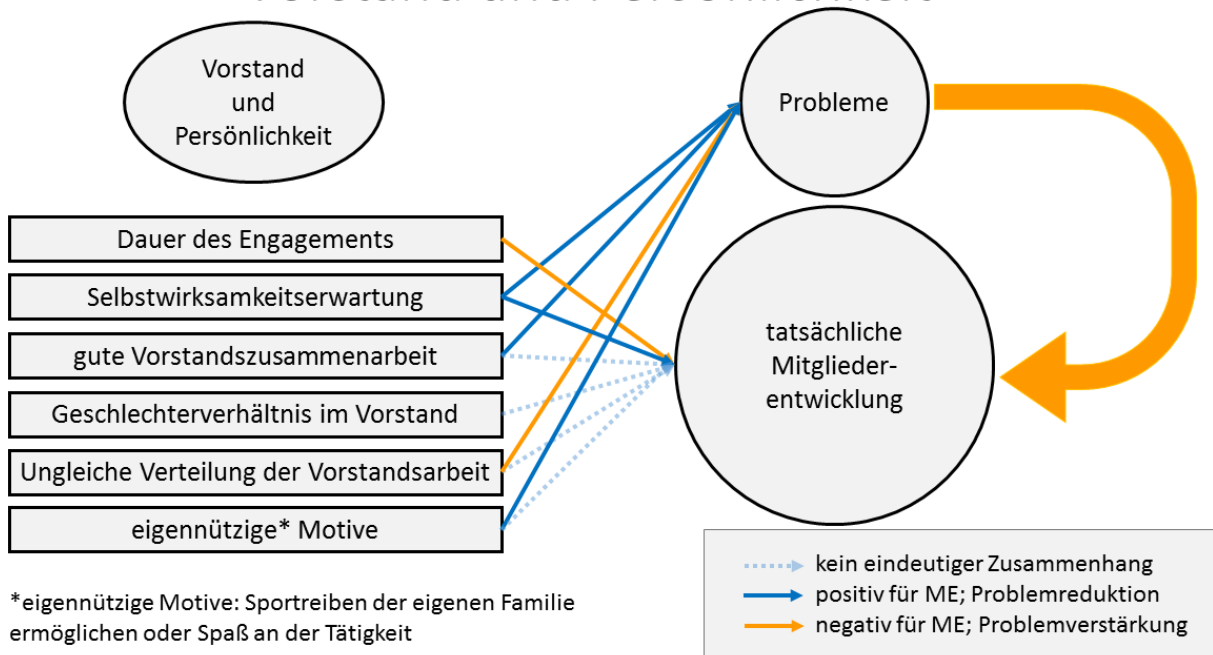
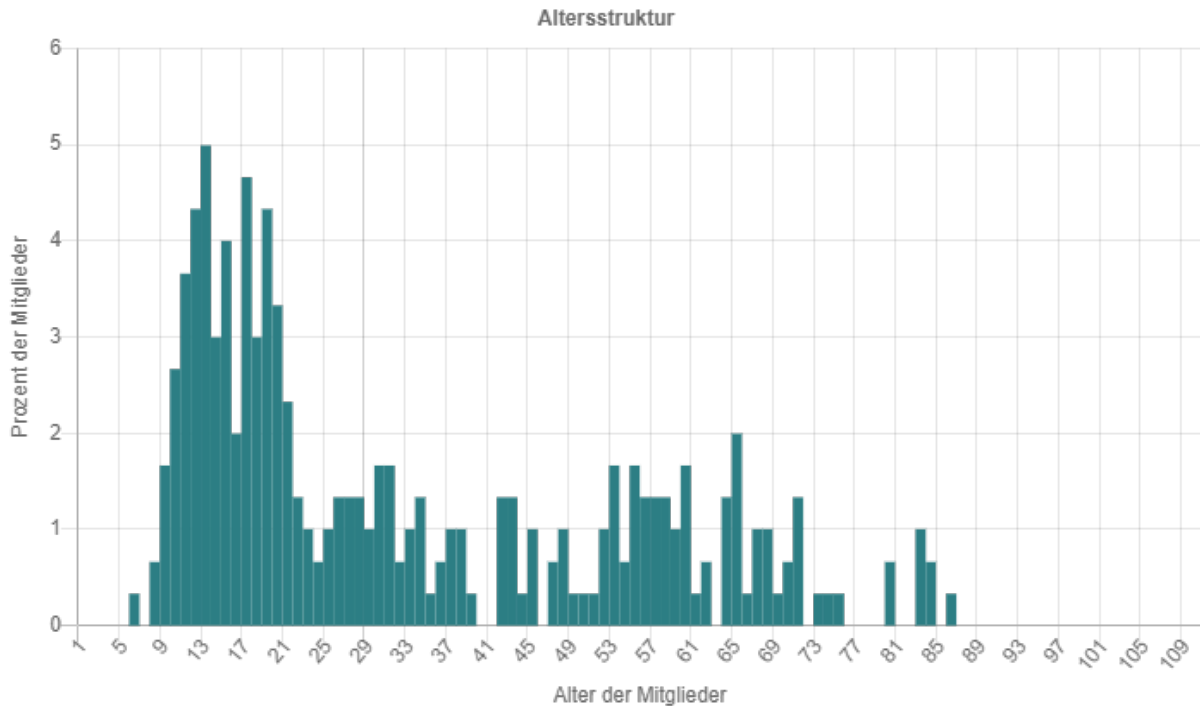


Abbildung 4: Einflussfaktoren auf die Mitgliederentwicklung im Bereich 'Vorstand und Persönlichkeit'

Vereinsbericht - FC Prüm

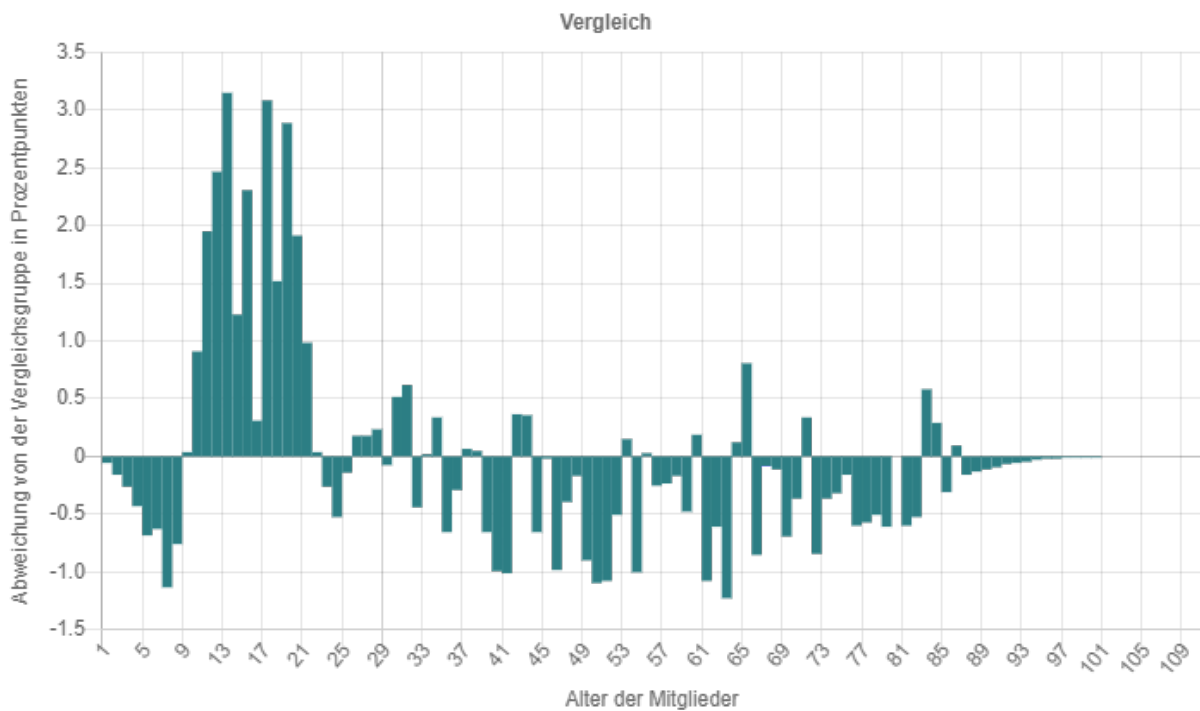
Altersstruktur Ihres Vereins

Sie sehen hier die Altersstruktur Ihres Vereins angezeigt. Jeder Balken steht für einen Altersjahrgang. Die Darstellung der Altersstruktur kann verschiedene Hinweise geben, z.B. für welcher Altersgruppen neue Angebote geplant werden könnten oder ob der Verein aktuell oder in einigen Jahren ein Problem durch das Verschwinden von mitgliederstarken Jahrgängen hat.



Altersstruktur im Vergleich

Hier sehen Sie, in welchen Altersjahrgängen Ihr Verein mehr oder weniger Mitglieder hat als der durchschnittliche Verein in Rheinland-Pfalz der entsprechenden Vereinsgröße.



Vereinsbericht - FC Prüm

Zufriedenheit

Die nachfolgende Tabelle gibt eine Übersicht über die Wichtigkeit und Zufriedenheit mit verschiedenen Aspekten des Vereinslebens. Die Tabelle ist so sortiert, dass die wichtigsten Aspekte aus Sicht der Mitglieder oben stehen und die unwichtigsten unten. Die Wichtigkeit wird über die Zahl in der 2. Spalte ausgedrückt. Dabei steht ein Wert von 5 für "sehr wichtig" und ein Wert von 1 für "sehr unwichtig". Die 3. Spalte gibt an, wie Zufrieden die Mitglieder sind. Hierbei bedeutet ein Wert von 5 "sehr zufrieden" und ein Wert von 1 "sehr unzufrieden". Die nächsten beiden Spalten geben Vergleichswerte für die Zufriedenheit und Wichtigkeit an. Die letzte Spalte gibt an, wie viel Prozent der Mitglieder dieser Aspekt nicht bewerten können oder wollen.

Eigenschaft	A	B	C	D	E
Vereinsführung / Arbeit des Vorstands	4,8	3,3	3,5	4,1	22%
Trainer*innen und Übungsleiter*innen	4,8	3,3	3,3	4,1	17%
Mit dem Zustand der genutzten Sportanlagen und Sportgeräte	4,7	3,2	3,4	3,9	14%
Mit der Förderung von talentierten Kindern und Jugendlichen	4,4	2,8	2,1	3,8	49%
Mit der Förderung des Wettkampfsports	3,8	2,6	2,2	3,8	50%
Mit den außersportlichen Angeboten (Ausflüge, Vereinsfeste)	3,5	3,1	3,0	3,7	31%
Mit altersspezifischen Angeboten (z.B. für Kinder oder Senioren)	3,5	2,6	2,6	3,8	32%
Mit dem Grad der Digitalisierung	3,4	3,0	2,8	3,5	22%
Mit den Mitgliedsbeiträgen	3,0	3,5	4,1	4,3	4%
Mit den Angeboten im gesundheitsorientierten Sport	2,8	1,2	1,8	3,7	51%
Mit den Angeboten im Breitensport	2,7	2,1	2,2	3,8	35%

Spaltenbedeutung

- A: Wichtigkeit für den eigenen Verein
- B: Mittelwert Zufriedenheit der eigenen Mitglieder
- C: Mittelwert Wichtigkeit der Vergleichsgruppe
- D: Mittelwert Zufriedenheit der Vergleichsgruppe
- E: Mitglieder, die keine Angabe gemacht haben

Vereinsbericht - FC Prüm

Wünsche und Hinweise

Die Tabelle zeigt die Wünsche und Hinweise Ihrer Vereinsmitglieder.

Wünsche der Vereinsmitglieder

Die Struktur der AH muss unbedingt verbessert werden.

Fußball Trainingsmaterialien für jede Mannschaft

Kunstrasen, Pylonen fürs Bambini-Training

Macht weiter so.

Viel zu viele Fragen